

Armoires Cool

Schränke Cool

Description

Faces et chants*

Modern (mat)

selon palette Framo

Brillant

selon palette Framo

* couleur des chants identique aux faces

Côtés visibles

Panneaux de fibres de bois Suisse

FB 100 Blanc Velours

FB 177 Toffee Velours

FB 178 Boston Velours

FB 179 Gris lave Velours

Système d'ouverture

Tip-on / Push-open

Rayons

rayons en verre réglables

Beschreibung

Fronten und Kanten*

Modern (matt)

gemäss Framo-Palette

Hochglanz

gemäss Framo-Palette

* Kantenfarbe analog Frontfarbe

Sichtseiten

Schweizer Holzfaserplatte

FB 100 Weiss Velours

FB 177 Toffee Velours

FB 178 Boston Velours

FB 179 Lavagrau Velours

Öffnungssystem

Tip-on / Push-open

Tablare

Tablare aus Glas verstellbar

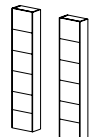
Adaptées aux programmes PURA, SATINO et SVELTO

Passend zu PURA, SATINO und SVELTO

Armoires hautes Cool Hochschränke Cool

| Largeur / hauteur / profondeur Breite / Höhe / Tiefe | Nr. / N° | SGVSB / USGBS | exkl. MwSt sans TVA | inkl. MwSt avec TVA à 8.1 % |
|---|----------|---------------|---------------------|-----------------------------|
|---|----------|---------------|---------------------|-----------------------------|

| 35 cm | 35/168/33.3 cm | Armoire haute 1 porte | Hochschrank 1-türig | | | |
|---|------------------------------------|-------------------------|---------------------------------|----------------------------|---------|---------|
|  | 4 rayons, charnières gauche | | 4 Table, links gebandet | | | |
| | 959 780 814 | 959 780 814 | Face Modern, Côtés FB | Front Modern, Seiten FB | 1097.00 | 1185.85 |
| | 959 780 815 | 959 780 815 | Face Brillant, Côtés FB | Front Hochglanz, Seiten FB | 1598.00 | 1727.45 |
| | 4 rayons, charnières droite | | 4 Table, rechts gebandet | | | |
| 959 781 814 | 959 781 814 | Face Modern, Côtés FB | Front Modern, Seiten FB | 1097.00 | 1185.85 | |
| 959 781 815 | 959 781 815 | Face Brillant, Côtés FB | Front Hochglanz, Seiten FB | 1598.00 | 1727.45 | |

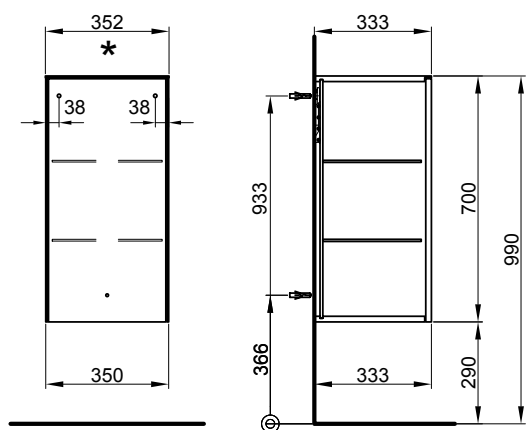
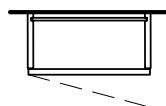
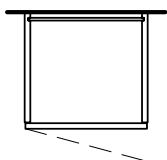
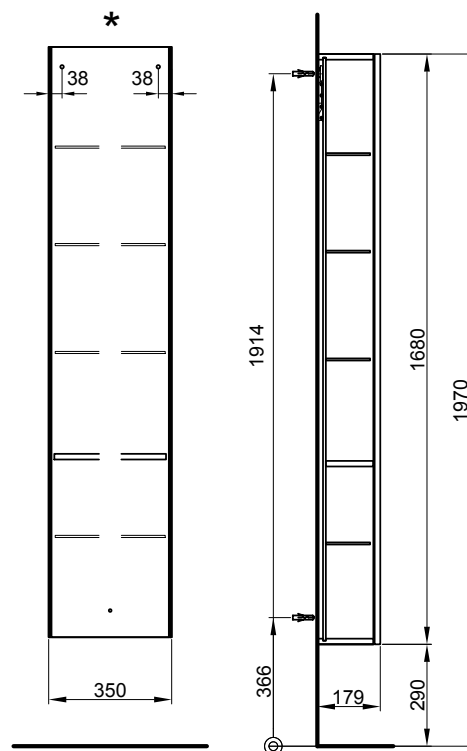
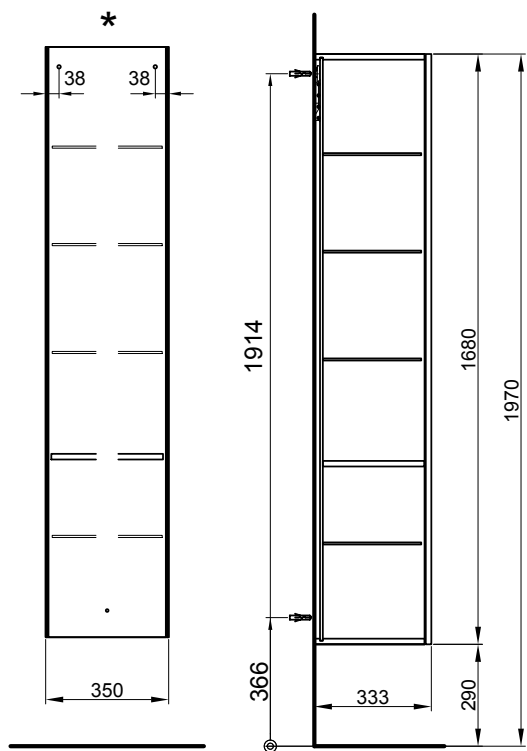
| 35 cm | 35/168/17.9 cm | Armoire haute 1 porte | Hochschrank 1-türig | | | |
|---|------------------------------------|-------------------------|---------------------------------|----------------------------|---------|---------|
|  | 4 rayons, charnières gauche | | 4 Table, links gebandet | | | |
| | 959 782 814 | 959 782 814 | Face Modern, Côtés FB | Front Modern, Seiten FB | 1045.00 | 1129.65 |
| | 959 782 815 | 959 782 815 | Face Brillant, Côtés FB | Front Hochglanz, Seiten FB | 1393.00 | 1505.85 |
| | 4 rayons, charnières droite | | 4 Table, rechts gebandet | | | |
| 959 783 814 | 959 783 814 | Face Modern, Côtés FB | Front Modern, Seiten FB | 1045.00 | 1129.65 | |
| 959 783 815 | 959 783 815 | Face Brillant, Côtés FB | Front Hochglanz, Seiten FB | 1393.00 | 1505.85 | |

Armoires latérales Cool Seitenschränke Cool

| Largeur / hauteur / profondeur Breite / Höhe / Tiefe | Nr. / N° | SGVSB / USGBS | exkl. MwSt sans TVA | inkl. MwSt avec TVA à 8.1 % |
|---|----------|---------------|---------------------|-----------------------------|
|---|----------|---------------|---------------------|-----------------------------|

| 35 cm | 35/70/33.3 cm | Armoire latérale 1 porte | Seitenschrank 1-türig | | | |
|---|------------------------------------|--------------------------|---------------------------------|------------------------------|---------|---------|
|  | 2 rayons, charnières gauche | | 2 Table, links gebandet | | | |
| | 959 778 814 | 959 778 814 | Face Modern, Côtés FB | Front Modern, Sichtseiten FB | 1257.00 | 1358.80 |
| | 959 778 815 | 959 778 815 | Face Brillant, Côtés FB | Front Hochglanz, Seiten FB | 1533.00 | 1657.15 |
| | 2 rayons, charnières droite | | 2 Table, rechts gebandet | | | |
| 959 779 814 | 959 779 814 | Face Modern, Côtés FB | Front Modern, Seiten FB | 1257.00 | 1358.80 | |
| 959 779 815 | 959 779 815 | Face Brillant, Côtés FB | Front Hochglanz, Seiten FB | 1533.00 | 1657.15 | |

Massaufbau Hochschränke Cool
Mesures de construction armoires hautes Cool



* Links oder Rechts
* gauche ou droite

